

Промышленный каплеструйный маркиратор серии UX

Технические характеристики

Архангельск (8182)63-90-72
Астана +7(7172)727-132
Белгород (4722)40-23-64
Брянск (4832)59-03-52
Владивосток (423)249-28-31
Волгоград (844)278-03-48
Вологда (8172)26-41-59
Воронеж (473)204-51-73
Екатеринбург (343)384-55-89
Иваново (4932)77-34-06
Ижевск (3412)26-03-58
Казань (843)206-01-48

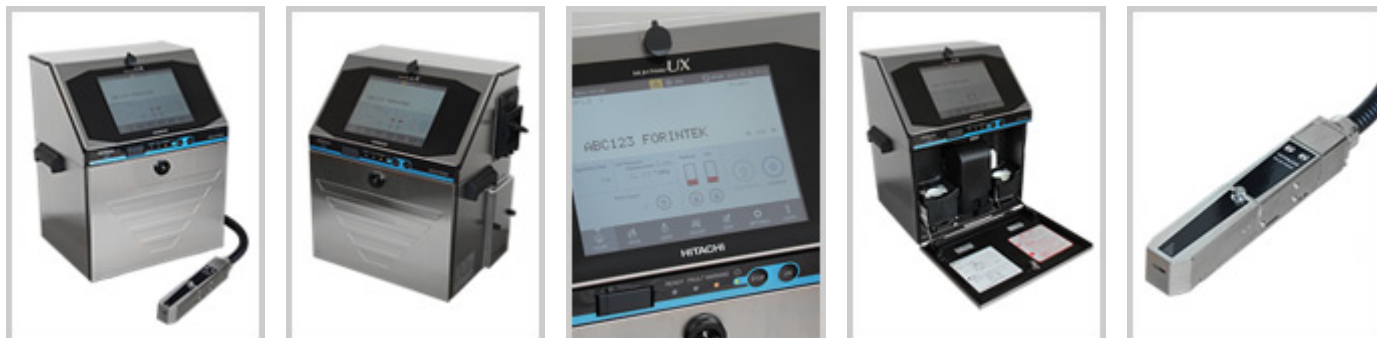
Калининград (4012)72-03-81
Калуга (4842)92-23-67
Кемерово (3842)65-04-62
Киров (8332)68-02-04
Краснодар (861)203-40-90
Красноярск (391)204-63-61
Курск (4712)77-13-04
Липецк (4742)52-20-81
Магнитогорск (3519)55-03-13
Москва (495)268-04-70
Мурманск (8152)59-64-93
Набережные Челны (8552)20-53-41

Нижний Новгород (831)429-08-12
Новокузнецк (3843)20-46-81
Новосибирск (383)227-86-73
Орел (4862)44-53-42
Оренбург (3532)37-68-04
Пенза (8412)22-31-16
Пермь (342)205-81-47
Ростов-на-Дону (863)308-18-15
Рязань (4912)46-61-64
Самара (846)206-03-16
Санкт-Петербург (812)309-46-40
Саратов (845)249-38-78

Смоленск (4812)29-41-54
Сочи (862)225-72-31
Ставрополь (8652)20-65-13
Тверь (4822)63-31-35
Томск (3822)98-41-53
Тула (4872)74-02-29
Тюмень (3452)66-21-18
Ульяновск (8422)24-23-59
Уфа (347)22948 -12
Челябинск (351)202-03-61
Череповец (8202)49-02-64
Ярославль (4852)69-52-93

Промышленный каплеструйный маркиратор серии UX

Базовая серия каплеструйных маркираторов нового поколения картриджного типа. Обеспечивает максимально надежную защиту маркиратора от использования сторонних расходных материалов и, соответственно, гарантированную безаварийную работу принтера. Чистая смена расходников без потерь. Модельный ряд данной серии получит в своем дальнейшем развитии специализированные принтеры для микро- и сверхмикрочечки, сверхскоростной печати, двухсопельной печати и печати пигментными чернилами.



■ Лучший каплеструйный маркиратор нового поколения

Впервые выпущен промышленный маркиратор, который удобен для человека и безопасен для окружающей среды.

Улучшенные характеристики.

Экологическая безопасность.

Эргономичное совершенство.

■ Новая технология 6-строчной печати

Одна единственная печатающая головка маркиратора «UX» способна наносить до 6 строчек текста. Оригинальная система чересстрочной развертки заряда вылетевших капель гарантирует стабильную печать четких символов. Новая система управления также обеспечивает отличное качество печати сообщения в 1 строку при высоких скоростях маркировки.



■ Разработанная компанией оригинальная система по сокращению расхода растворителя существенно снижает затраты на эксплуатацию маркиратора

Благодаря инновационной технологии, совершенствованию системы возврата чернил и системы терморегуляции маркиратора расход растворителя значительно сокращается. Уменьшение объема испарений растворителя делает каплеструйный маркиратор «UX» самым экономичным устройством в области каплеструйной маркировки.

Снижение расхода растворителя благодаря новой системе

Потребление растворителя в модели UX-E на 50% меньше, чем в предыдущих моделях. По сравнению с другими выпускаемыми моделями каплеструйных маркираторов «Hitachi» (данные при работе с чернилами "1067K" при температуре 20° C). Для моделей «UX-B» и «UX-D» расход растворителя сокращается примерно на 30%.

■ Картриджный тип бутылок с чернилами и растворителем обеспечивает простоту и удобство маркиратора в эксплуатации

Бутылки с чернилами и растворителем выполнены по типу картриджей, что значительно упрощает процесс заправки маркиратора. Забудьте о пролитых чернилах и перепачканных руках.

Простая и быстрая замена чернил и растворителя, при этом руки остаются чистыми. Картриджи с чернилами и растворителем оснащены микрочипами, что позволяет предупредить ошибки при заправке маркиратора. Упрощенная идентификация картриджей делает замену расходных материалов более эффективной.



На экран принтера вынесены иконки индикаторов состояния, которые отображают оставшийся объем чернил и растворителя и указывают время, когда следует произвести замену расходных материалов.

Картриджный тип бутылок позволяет использовать чернила и растворитель до последней капли. Это, в свою очередь, избавляет от необходимости утилизировать по отдельности остатки чернил и растворителя, а также их емкости.



■ Удобный интерфейс пользователя с множеством функций

10,4-дюймовый ЖК сенсорный (TFT) экран панели управления каплеструйным маркиратором с широким углом поля зрения и интуитивно понятным интерфейсом. Кроме того, при работе с новыми данными готовый макет сообщения можно оценить уже на экране, что позволит избежать ошибок при печати.

■ Улучшенная совместимость на сетевом уровне

Интерфейс Ethernet входит в базовую комплектацию, что избавляет от необходимости прокладки дополнительных проводов. Кроме того, маркиратор «UX» поддерживает работу с открытыми сетями. Эта функция облегчает создание сетевой системы. Совместное управление через хост-машину позволяет объединять в единую сеть несколько каплеструйных маркираторов.

МОДЕЛЬ	UX-D160W
ДИАМЕТР СОПЛА ПЬЕЗОГОЛОВКИ	65 МКМ
МАКСИМАЛЬНОЕ ЧИСЛО СТРОК ПЕЧАТИ	6 СТРОК
МАКСИМАЛЬНОЕ ЧИСЛО СИМВОЛОВ	240 (ОПЦИЯ 1000)
	4 X 5
	5 X 5
	5 X 7(8), 9 X 7(8)
	7 X 10
	11 X 11 (ТОЛЬКО КИТАЙСКИЙ)
ЧИСЛО ТОЧЕК ПО ГОРИЗОНТАЛИ И ПО ВЕРТИКАЛИ	10 X 12
	12 X 16
	18 X 24
	24 X 32
	30 X 40
	36 X 48
ВЫСОТА СИМВОЛА	2 - 10 ММ
ДИСПЛЕЙ	СЕНСОРНЫЙ ЦВЕТНОЙ ЖК ЭКРАН: WYSIWYG ТИП, TFT LCD, 10.4 ДЮЙМА, ПОДСВЕТКА, ЗВУКОВОЕ СОПРОВОЖДЕНИЕ
ЯЗЫК	РУССКИЙ, АНГЛИЙСКИЙ, НЕМЕЦКИЙ, ФРАНЦУЗСКИЙ, ИСПАНСКИЙ, ПОРТУГАЛЬСКИЙ, КИТАЙСКИЙ, АРАБСКИЙ, ЯПОНСКИЙ, ИТАЛЬЯНСКИЙ И ДРУГИЕ
МАКСИМАЛЬНЫЙ ТЕМП ПЕЧАТИ	ДО 1148 СИМВОЛОВ В СЕКУНДУ (ОПЦИЯ ДО 2296)
СТАНДАРТНЫЕ СИМВОЛЫ	БУКВЕНО-ЦИФРОВЫЕ (A-Z, A-Z, 0-9) И ДОПОЛНИТЕЛЬНЫЕ СИМВОЛЫ(27),ВСЕГО 90 СИМВОЛОВ

ШАБЛОНЫ ПОЛЬЗОВАТЕЛЯ	200 ШАБЛОНОВ В КАЖДОЙ МАТРИЦЕ
ФУНКЦИИ ПЕЧАТИ	КАЛЕНДАРЬ, СЧЕТЧИКИ, СМЕШИВАНИЕ ШРИФТОВ, ПАРОЛИ БЕЗОПАСНОСТИ И Т.Д.
ШТРИХ-КОДЫ	CODE39, ITF, NW-7, EAN-13, EAN-8, UPC-A, UPC-E, CODE128/EAN-128, GS-1 DATABAR
2D КОДЫ	DATAMATRIX (БУКВ 49 / ЦИФР 98), QR CODE, MICRO QR CODE
ВНУТРЕННЯЯ ПАМЯТЬ СООБЩЕНИЙ	300 СООБЩЕНИЙ (ОПЦИЯ ДО 2000)
ВХОДНЫЕ СИГНАЛЫ	ДАТЧИК ПРОДУКТА, ЭНКОДЕР (NPN/PNP), СТОП-ПЕЧАТЬ, ПОВОРОТ ПЕЧАТИ, ДРУГИЕ УПРАВЛЯЮЩИЕ СИГНАЛЫ
ВЫХОДНЫЕ СИГНАЛЫ	“ИДЕТ ПЕЧАТЬ”, “ПЕЧАТЬ ЗАКОНЧЕНА”, “ОНЛАЙН (NPN/PNP)”, “ГОТОВ”, “ОШИБКА”, “ПРЕДУПРЕЖДЕНИЕ” (NPN)
ПЕРЕДАЧА ДАННЫХ	RS-232C СКОРОСТЬ 115200 BPS
СЕТЬ ETHERNET	IEEE802.3, 100BASE-T
ВНЕШНЯЯ ПАМЯТЬ	USB ДЛЯ РЕЗЕРВИРОВАНИЯ/ВОССТАНОВЛЕНИЯ ДАННЫХ ПОЛЬЗОВАТЕЛЯ
ДЛИНА КАБЕЛЯ ГОЛОВКИ / УГОЛ	4 М (ВСТРОЕННАЯ ВОЗМОЖНОСТЬ ПОВОРОТА 0/90 ГРАДУСОВ)
РАБОЧИЙ ДИАПАЗОН ТЕМПЕРАТУР	0 - 50 °С (1067 К ЧЕРНИЛА)
ДИАПАЗОН ВЛАЖНОСТИ	30 - 90 % R.H. (БЕЗ КОНДЕНСАЦИИ)
ЭНЕРГОПОТРЕБЛЕНИЕ (АВТОМАТИЧЕСКИЙ ВЫБОР НАПРЯЖЕНИЯ)	AC 100-120 / 220-240 В ±10%, 50 / 60 ГЦ, 120 ВА
СЕРТИФИКАТЫ	CE, UL, CUL, C-TICK, FCC, ICES
РАЗМЕР (Ш X Г X В)	400 MM X 320 MM X 527 MM
КЛАСС ЗАЩИТЫ	IP 65
ВЕС	27 КГ